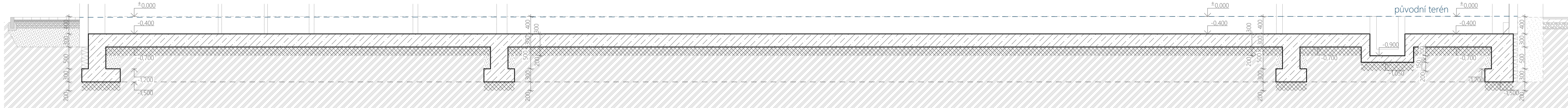
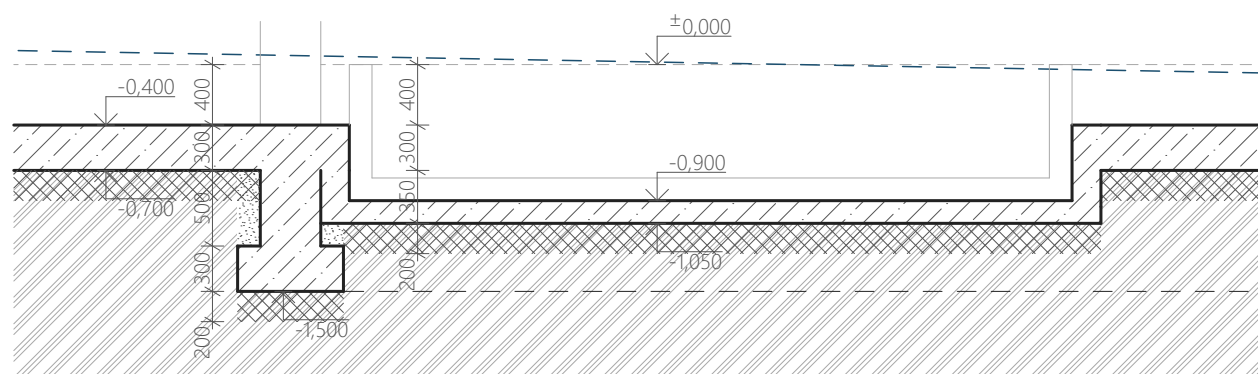


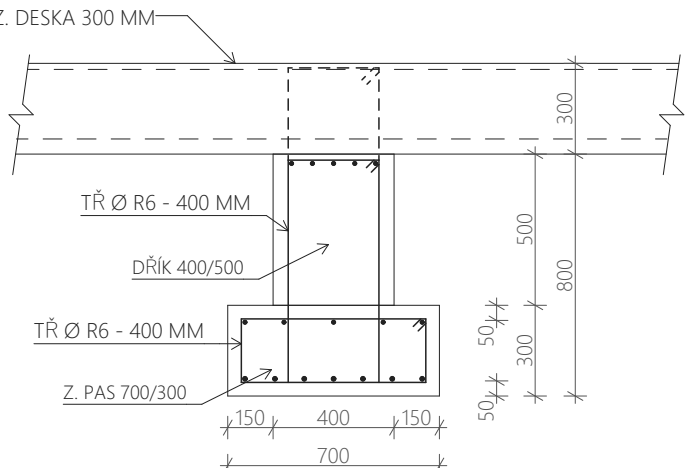
ŘEZ Z01



ŘEZ Z03

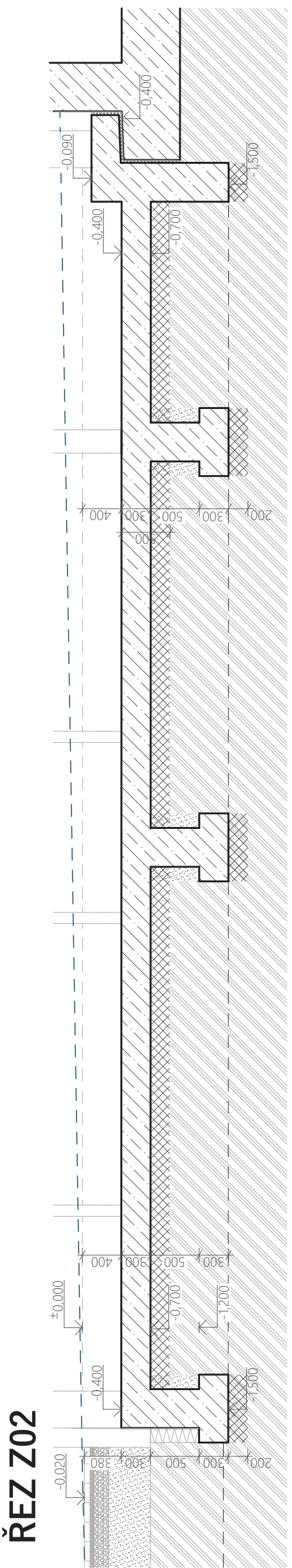


A - SPODNÍ STAVBA  
A<sub>1</sub> - ZÁKLADOVÉ PASY 700/300 + DŘÍKY 400/500



**MATERIÁLOVÉ CHARAKTERISTIKY:**  
BETON:  
ZÁKLADOVÉ KONSTRUKCE C25/30-XC2  
OCEL:  
10 S05(R), B500B, B500A (KAR)  
  
KRYTÍ:  
DLE STAVEBNÍ KONSTRUKČNÍ ČÁSTI DOKUMENTACE  
PŘESAH: MIN. 70-NÁSOBEK PRŮMĚRU VYTÝKANÉ VÝZTUŽ  
  
Poznámka  
- PŘED BETONÁŽÍ ZÁKLADOVÝCH PASŮ VYTÁHNOUIT VÝZTUŽ PRO NÁPOJENÍ ZÁKLADOVÉ DESKY  
- před započetím betonování základových pasů vést do základové spáry zemnicí pásek hromosvodu  
- v základových pasech vynechat prostory pro kanalizaci a vodu  
- je nutné zvýšení tuhosti zemního tělesa, zatlačení 200mm štrkové vrstvy do základové spáry, viz statický výpočet

ZÁKLADOVÉ PASY ŘEŠENY VIZ. STATICKÝ VÝPOČET A VÝKRES D.1.2.2



±0.000 = 380,70 m.n.m.

INVESTOR		SOUŘADNICOVÝ SYSTÉM S-JTSK	
Královéhradecký kraj Pivovarské náměstí 1245, 500 03 Hradec Králové IČO: 708 89 546		VÝŠKOVÝ SYSTÉM BpV	
GENERÁLNÍ PROJEKTANT CE-ING s.r.o. Pošta 375, Běláhoř, 547 01 Náchod IČO: 044 75 631		AUTORIZACE	
Hlavní inženýr projektu		Ing. Petr Chobotský	
SUBORDINÁTEL		Ing. Petr Chobotský	
PRISPO s.r.o. Pošta 375, Běláhoř, 547 01 Náchod IČO: 159 97 220		AUTORIZACE	
ZODPOVĚDNÝ PRŮJ.		Ing. Petr Chobotský	
PROJEKTANT		Michal Valicek	
NÁZEV PRŮJ.		STAVEBNÍ ČÁST	
Výjezdová základna ZZS KHK v Náchodě - REVIZE 1		ZAKAZKA ČÍSLO	
SO 01 - BUDOVA ZZS		ČÍSLO FASE	
D. DOKUMENTACE OBJEKTŮ		STUPĚŇ DOKUMENTACE	
D.1.1 ARCHITECTONICKO-STAVEBNÍ ŘEŠENÍ		ČÍSLO DLE VÝKRESŮ	
NÁZEV VÝKRESU		REVIZ	
D.1.13 PŮDORYS ZÁKLADŮ		DATUM	
		05/2025	
		MĚŘÍTKO VÝKRESU	
		1:50	